

Jörg Hilbert und Felix Janosa

Ritter Rost im Fabelwesenwald

Leadsheets

Aufführungsmaterialien und Aufführungen nur mit Genehmigung von Musicals on Stage,
Möllers & Bellinghausen Verlag GmbH, München. Weitergabe an Unbefugte verboten.

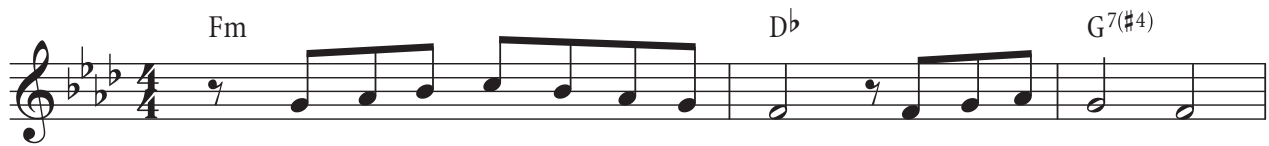
© Carlsen Verlag GmbH, Hamburg

Textbuch, Arrangements, Playbacks und andere
Aufführungsmaterialien sind erhältlich unter
www.musicals-on-stage.de



Pilze, Pilze, Pilze

Text: Hilbert / Musik: Janosa



1. (Koks) Die Pil - ze wach - sen, wie sie woll'n, als Trich - ter o - der
 2. (Bö) Der Ab - fluss - röhr - ling ist be - kannt für Un - ge - nieß - bar -
 3. (RR) Ich lie - be den Trom - pe - ten - pilz, er ist so raf - fi -



(1.) Hut. Sie schme - cken manch - mal an - ge - nehm und manch - mal
 (2.) keit. Er wächst an mo - der - feuch - tem Ort und mief - t die
 (3.) niert! Da wird beim Es - sen näm - lich im - mer zünf - tig



(1.) nicht so gut. Täub - ling, Stäub - ling, Räu - ber - häub - ling,
 (2.) gan - ze Zeit. Schwar - zer Schleim - ling, grü - ner Pein - ling,
 (3.) mu - si - ziert! Pfl - fer - lin - ge, He - xen - rin - ge,



(1.) Knurr - ling, Stur - ling, Feld - und Flur - ling, Pil - ze, Pil - ze, Pil - ze,
 (2.) Wüst - ling, Wust - ling, Stau - be - hust - ling, Pil - ze, Pil - ze, Pil - ze,
 (3.) Pilz - trom - pe - te, Es - sens - trö - te, Pil - ze, Pil - ze, Pil - ze,



(1.) sagt, wo habt ihr euch ver - steckt?
 (2.) bleibt mal al - le schön ver - steckt!
 (3.) da sind Klän - ge drin ver - steckt!

Meine Laterne

Text: Hilbert, Janosa / Musik: Janosa



1. Mei - ne La - ter - ne, die ist echt ge - nial, sie leuch - tet ganz dol - le und
2. Oh - ne La - ter - ne, da wär's ziem - lich blöd, wenn man ganz al - lein durch die
3. Geht der La - ter - ne der Strom ein - mal aus, dann wein ich ganz schreck - lich und



(1.) voll di - gi - tal! Kei - ne La - ter - ne ist schö - ner als die:
(2.) Dun - kel - heit geht. Des - halb trag ich den La - ter - nen - stock:
(3.) renn schnell nach Haus! Schlüpf in mein Bett - chen, heul voll euch die Ohr'n:



(1.) Vor - ne die Lam - pe und hin - ten Bat - te - rie!
(2.) Vorn di - gi - tal, hin - ten ei - nen Ak - ku - block! (1.-3.) Lam - pen - licht, mein
(3.) Hin - ten ein Kis - sen und Ta - schen - tü - cher vorn!



(1.-3.) Lam - pen - licht, ich fol - ge dir mit Zu - ver - sicht. Lam - pen - licht, mein



(1.) sonst sieht man ja die Pil - - - ze nicht!
(1.-3.) Lam - pen - licht, (2.) sonst sieht man ja die Räu - - - ber nicht!
(3.) sonst sieht man ja sich sel - - - ber nicht!